

## Unsere Seniorenhäuser

### Region Köln

Seniorenhaus St. Maria,  
Köln-Innenstadt  
Seniorenhaus St. Anna,  
Köln-Lindenthal  
Hausgemeinschaften St. Augustinus,  
Köln-Nippes  
Seniorenhaus Heilige Drei Könige,  
Köln-Ehrenfeld

### Region Bonn und Kleve

Seniorenhaus Marienheim,  
Bad Münstereifel  
Seniorenhaus St. Josef,  
Meckenheim  
Hausgemeinschaften St. Elisabeth,  
Meckenheim  
Seniorenhaus St. Angela,  
Bornheim-Hersel  
Seniorenhaus Maria Einsiedeln,  
Bonn-Venusberg  
Seniorenhaus St. Adelheidis-Stift,  
Bonn-Vilich  
Hermann-Josef-Lascheid Haus,  
Troisdorf-Spich  
Seniorenhaus Burg Ranzow,  
Kleve-Materborn  
Hausgemeinschaften St. Monika,  
Kleve-Materborn

### Region Düren

Seniorenhaus Marienkloster,  
Düren-Niederau  
Seniorenhaus St. Ritastift,  
Düren  
Cellitinnen-Seniorenhaus St. Gertrud,  
Düren  
Seniorenhaus Christinenstift,  
Nideggen  
Seniorenhaus Serafine,  
Würselen-Broichweiden  
Wohnanlage Sophienhof,  
Niederzier

## Gemeinsam in einem starken Verbund

Die Stiftung der Cellitinnen zur hl. Maria ist ein modernes Gesundheits- und Pflegeunternehmen mit 8 Krankenhäusern und 19 Seniorenhäusern sowie weiteren Dienstleistern für das Gesundheitswesen in der Region Köln-Bonn-Aachen-Wuppertal.

Die Wohnkonzepte in unseren Seniorenhäusern berücksichtigen die Wünsche nach Autonomie und orientieren sich an dem individuellen Bedarf an Pflege und Betreuung. Wir bieten ein differenziertes Wohn- und Pflegeangebot (z. B. vollstationäre Pflege, Hausgemeinschaften, Seniorenwohnen sowie Kurzzeit- und Tagespflege).

Als Mitarbeiter haben Sie die Möglichkeit, viele Häuser und Bereiche persönlich kennen zu lernen und umfassende Erfahrungen zu sammeln. Das ist der beste Start für Ihren Weg in die Zukunft als Leitungskraft bei der Seniorenhaus GmbH.

# Seniorenhaus GmbH der Cellitinnen zur hl. Maria

Eine Einrichtung der Stiftung der Cellitinnen zur hl. Maria



**Gute Pflege.  
Karriere inklusive.  
Das ist mir wichtig!**

[www.cellitinnen.de](http://www.cellitinnen.de)

**Cellitinnen**  
Der Mensch in guten Händen



## Karriere gesucht?

Suchen Sie einen innovativen Dienstgeber für neue berufliche Herausforderungen? Uns ist es wichtig, die besonderen Fähigkeiten unserer Mitarbeiter zu erkennen und ihnen entsprechende Fördermöglichkeiten anzubieten. Gerne planen wir mit Ihnen die individuellen Karriereschritte. Die folgenden Maßnahmen können Sie dabei unterstützen:

- Personalentwicklungsklausur zur Erkennung von Potenzialen sowie als Vorbereitung für eine Karriereplanung als Führungskraft
- 12-monatiges Trainee-Programm zur Vorbereitung auf Führungsaufgaben
- Begleitung durch einen persönlichen Berater sowie durch fachliche Mentoren

- Professionelle Einarbeitung durch erfahrene Kollegen
- Führungsseminare und abgestimmte Weiterbildungskonzepte z. B. für Wohnbereichsleitungen
- Themenbezogene Online-Lektionen, die die verschiedenen Weiterbildungen flankierend unterstützen
- Seminare nach dem Modell der Themenzentrierten Interaktion nach Ruth Cohn (TZI)
- Supervision und Coaching für Einzelpersonen und Gruppen
- Umfangreiche Fort- und Weiterbildungsangebote (in der Regel während der Arbeitszeit)

Mehr Infos unter: [www.cellitinneninstitut.de/bewerber/stellenportal/fort-und-weiterbildungen/](http://www.cellitinneninstitut.de/bewerber/stellenportal/fort-und-weiterbildungen/)



## Ein Beispiel: Unser Trainee-Programm

Das Trainee-Programm bereitet Interessierte mit abgeschlossenem Studium auf ihre zukünftige Leitungsaufgabe bestmöglich vor. Zunächst lernt der Trainee ein Seniorenhaus in allen Bereichen und internen Schnittstellen kennen. Dazu gibt es Praxisaufgaben, um Tätigkeiten und Abläufe genauer zu untersuchen.

Bereits während der Einführungsphase in den einzelnen Bereichen eines Seniorenhauses kann sich der Trainee

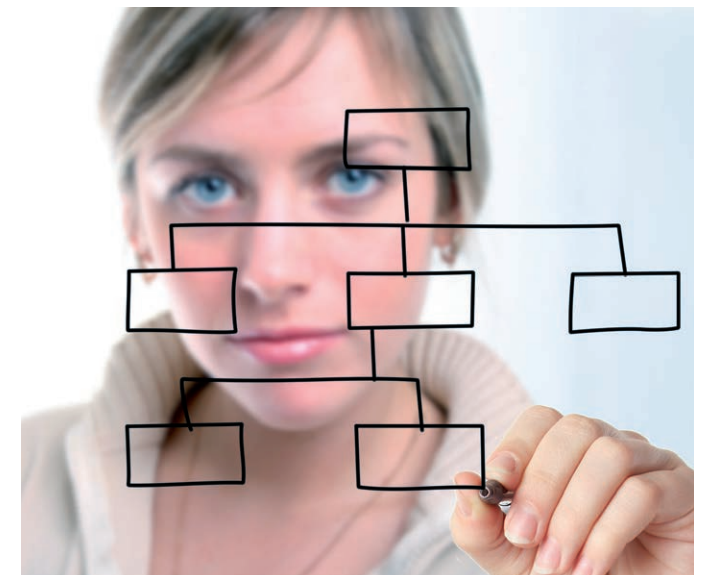
mit den Aufgaben einer Seniorenhausleitung vertraut machen. Hierzu gehören strategische Fragen, Personalführung, Budgetplanung und Repräsentation.

Einsätze in den Servicebereichen und Stabsstellen des Trägers wie in der Personalabteilung, dem Controlling und der Rechnungsabteilung sowie dem Qualitätsmanagement runden das Trainee-Programm ab.

## Führung & Management

Dazu geben wir unseren angehenden Führungskräften neben modernen Managementwerkzeugen ein breites Wissen an Fach- und Methodenkompetenzen an die Hand.

Unser Grundsatz für das Leiten einer Einrichtung und Führen von Menschen beruht auf einem christlichen Selbstverständnis.



## Fort- und Weiterbildung

Für uns ist die stetige Weiterentwicklung ein hohes Gut! Deshalb sorgt eine breite Palette an qualifizierten Fort- und Weiterbildungen dafür, dass unsere Mitarbeiter stets auf dem neuesten wissenschaftlichen Stand sind. Dabei werden Impulse aus den Sozialwissenschaften und anderen Disziplinen integriert wie beispielsweise Szenisches Spiel, Themenzentrierte Interaktion oder aus der Naturheilkunde.

Praxisbegleiter unterstützen die Mitarbeiter vor Ort bei der Integration von Konzepten in die Pflegepraxis.



## Gedanken strukturieren die Wirklichkeit

Warum nicht ein eigenes Modell zur Bewertung des Wohlbefindens bei Demenz entwerfen? Diese Frage beantworteten sich Mitarbeiter des Trägers in einer hierfür eingerichteten AG selbst, als sie bemerkten, dass kein passendes Instrument zur Verfügung stand. Bei uns heißt die Devise, die Themen anpacken, selbst Lösungen finden und im Team weiter entwickeln. Im Mittelpunkt aller Denkprozesse steht dabei die professionelle Betreuung der Bewohner, die sich an den aktuellen wissenschaftlichen Standards und trägerinternen Leitlinien orientiert.

Diese Denk- und Arbeitsweise gilt für alle Bereiche einer Einrichtung. Denn Top-Qualität ist auch im Hausservice, der Speisenversorgung und in der Verwaltung gefragt.

## Wir reden nicht über Werte, wir leben sie

Konfessionelle Träger wie wir haben beim Thema Werte Heimvorteil. Damit Werte wie

- Herzlichkeit
- Gemeinschaft
- Bescheidenheit
- Gelassenheit
- Verantwortungsbewusstsein
- Wahrhaftigkeit
- Dankbarkeit
- Persönliche Zuwendung

eine für alle Mitarbeiter verbindliche Grundlage bilden, haben wir sie festgeschrieben und messen unsere Führungskräfte an deren Umsetzung.

Mehr Informationen zum Thema finden Sie in den Online-Magazinen: <http://leitwerk.cellitinnen.de/> Das Passwort erhalten Sie gerne von den Kollegen vor Ort.



## Zusätzliche Vergünstigungen

Zu der attraktiven Vergütung nach den AVR bieten wir zusätzliche Vergünstigungen an:

- Hilfestellung bei der Kinderbetreuung (an einigen unserer Seniorenhäuser sind Kindergärten angegliedert)
- Eine zusätzliche Rentenversicherung (KZVK), die vom Arbeitgeber gezahlt wird
- Job-Ticket
- Zuschuss beim Besuch eines Fitness-Studios u.a.m.
- Umfangreiches Fort- und Weiterbildungsangebot

Weitere Infos unter:



## Wir freuen uns auf Ihre Bewerbung!

Seniorenhaus GmbH der Cellitinnen  
zur hl. Maria  
Graseggerstraße 105  
50737 Köln

Für Fragen und weitere Informationen kontaktieren Sie bitte:  
Herrn Thomas Nauroth unter  
Tel 0228 91027-134

Gerne auch per E-Mail unter  
[thomas.nauroth@cellitinnen.de](mailto:thomas.nauroth@cellitinnen.de)



### Marc Stutenbäumer (40)

Das Traineeship war für mich eine sehr intensive und lehrreiche Zeit, in der ich eine Menge in Bezug auf Führungsverhalten dazu gelernt habe. Besonders die intensive Zusammenarbeit mit meinem Mentor war eine wertvolle Erfahrung. Insgesamt halte ich das Trainee-Programm für eine super Vorbereitung, um die Aufgaben als Seniorenhausleiter zu übernehmen.

### Aline Staudt (26)

Mein Start in die Pflege begann mit einem Jahrespraktikum. Es folgten Sonntagshilfe, Ausbildung und Qualifikation zur Wohnbereichsleiterin. Zurzeit besuche ich den Bachelor-Studiengang Pflegewissenschaft an der Katholischen Hochschule. In den Cellitinnen-Seniorenhäusern steht der einzelne Mitarbeiter, seine Förderung und Begleitung, auch in neuer Funktionen, von Anfang an im Mittelpunkt. Es gefällt mir, wenn ich spüre auf dem richtigen Weg zu sein und den Rücken dafür gestärkt zu bekommen.



### Georgios Avdamalinos (23)

Nach meinem Abi habe ich Zivildienst in den Hausgemeinschaften St. Augustinus in Köln geleistet. Ich hätte nicht gedacht, wie interessant und vielschichtig die Arbeit in den Cellitinnen-Einrichtungen ist. Das hat mir so gut gefallen, dass ich meine anschließende kaufmännische Ausbildung hier begonnen und nach 2,5 Jahren erfolgreich beendet habe. Als nächstes möchte ich BWL studieren, um mich weiter für eine Aufgabe bei der Seniorenhaus GmbH zu qualifizieren.

